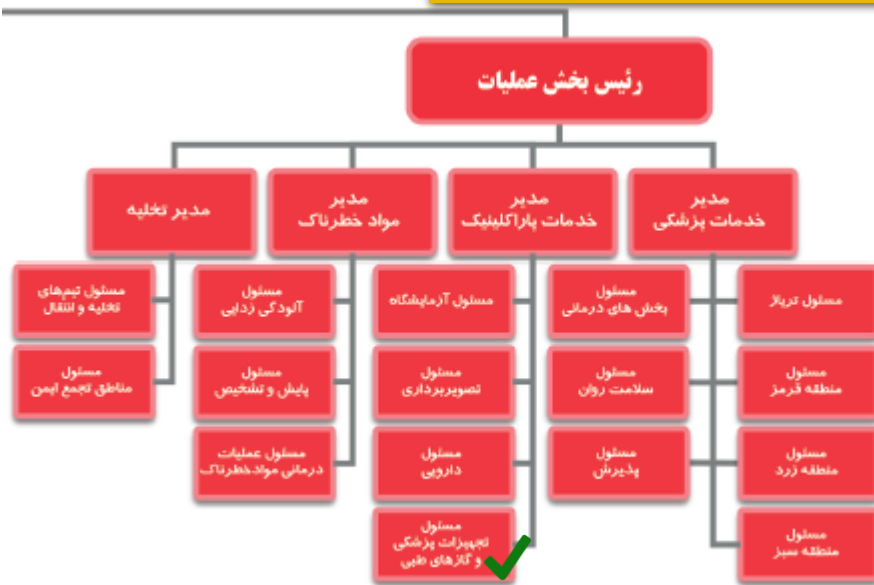


## شرح وظیفه مسئول زیرشاخه تجهیزات پزشکی و گاز های طبی

رنگ جلیقه: قرمز



ماموریت :

- بررسی تجهیزات آسیب دیده و گزارش بابت تعمیر و تعویض
- بازدید مستمر از ذخیره ی گاز طبی با همکاری تاسیسات
- نظارت و مستند تجهیزات اضطراری بخش ها
- تماس با شرکت های همکار جهت ارائه خدمات
- بازدید مستمر و گزارشی از ایمنی محل اکسیژن ساز به فرمانده حادثه
- بررسی اولیه ی ایمنی غیرسازه ای و سازه ای واحدکاری به جهت مستقرشدن
- بررسی تجهیزات موجود در انبار اسقاطی به لحاظ کارآیی و استفاده مجدد
- تهیه لیست کمبود تجهیزات و پیگیری تأمین آنها
- نظارت بر شارژ مجدد تجهیزات
- دریافت لیست منابع مورد نیاز و کمبودهای واحدهای زیرمجموعه و پیگیری تأمین آنها
- کنترل در دسترس بودن وسایل ضروری داخل انبار و اطمینان از ایمنی انبار.

### فوری:

- به تن کردن جلیقه مشخصه این مسئولیت
- کسب اجازه شروع خرید از رئیس بخش مالی - اداری یا جانشین وی
- نظارت بر تامین گازهای طبی در مرکز مربوطه
- اتخاذ تصمیمی جهت ارزیابی کلیه اجزاء سیستم و گزارش آن طی ۵ دقیقه
- تهیه گزارش اولیه ارزیابی آسیب
- تعیین مناطق و تجهیزات نا امن و آسیب دیده بیمارستان و اعلام به مدیر شاخه پاراکلینیک

### میان مدت:

- فهرست برداری از نیازهای تجهیزاتی و پشتیبانی کلیه بخشها و واحدهای درگیر بیمارستان و تامین آنها
- در اسرع وقت با هماهنگی رئیس مالی
- ارائه خلاصه حسابداری خرید در هر هشت ساعت به مسئول واحد مالی
- نظارت بر فشار مرکز توزیع گازهای طبی
- هماهنگی با واحد پشتیبانی جهت تامین نیاز به گازهای طبی
- نظارت بر سلامت کپسول های اکسیژن با همکاری واحد پشتیبانی
- دریافت فرم های عملکرد مربوطه و ثبت تمامی اقدامات

### دراز مدت:

- تعیین نیازها و تدارکات تجهیزاتی اضافی با هماهنگی مسئولین واحدها
- درخواست این نیازها از طریق رئیس قسمت پشتیبانی، درخواست کمک از رئیس مالی
- تعیین نیازهای پیش بینی شده و تجهیزات بیمارستان برای تعیین و درخواست لوازم و تجهیزات اضطراری
- هماهنگی با ارشد حفاظت و امنیت برای حفظ منابع
- تعیین تکلیف هدایای غیر قابل مصرف با نظارت رئیس بخش اداری مالی
- جمع آوری و بسته بندی کمکهای اهدایی پس از ثبت توسط واحد مالی
- گاز های طبی:
- تامین سلامت سیستم سانترال
- هماهنگی و همکاری با بخش ها جهت بررسی و نظارت بر گازهای طبی موجود در بخشها
- نظارت بر سلامت آلامر تغییرات فشا